

Best Practice: Umsteigen auf QGIS

Migration von ArcGIS Projekten

mit dem MapQonverter

Jörg Thomsen, WhereGroup GmbH

Kapitel

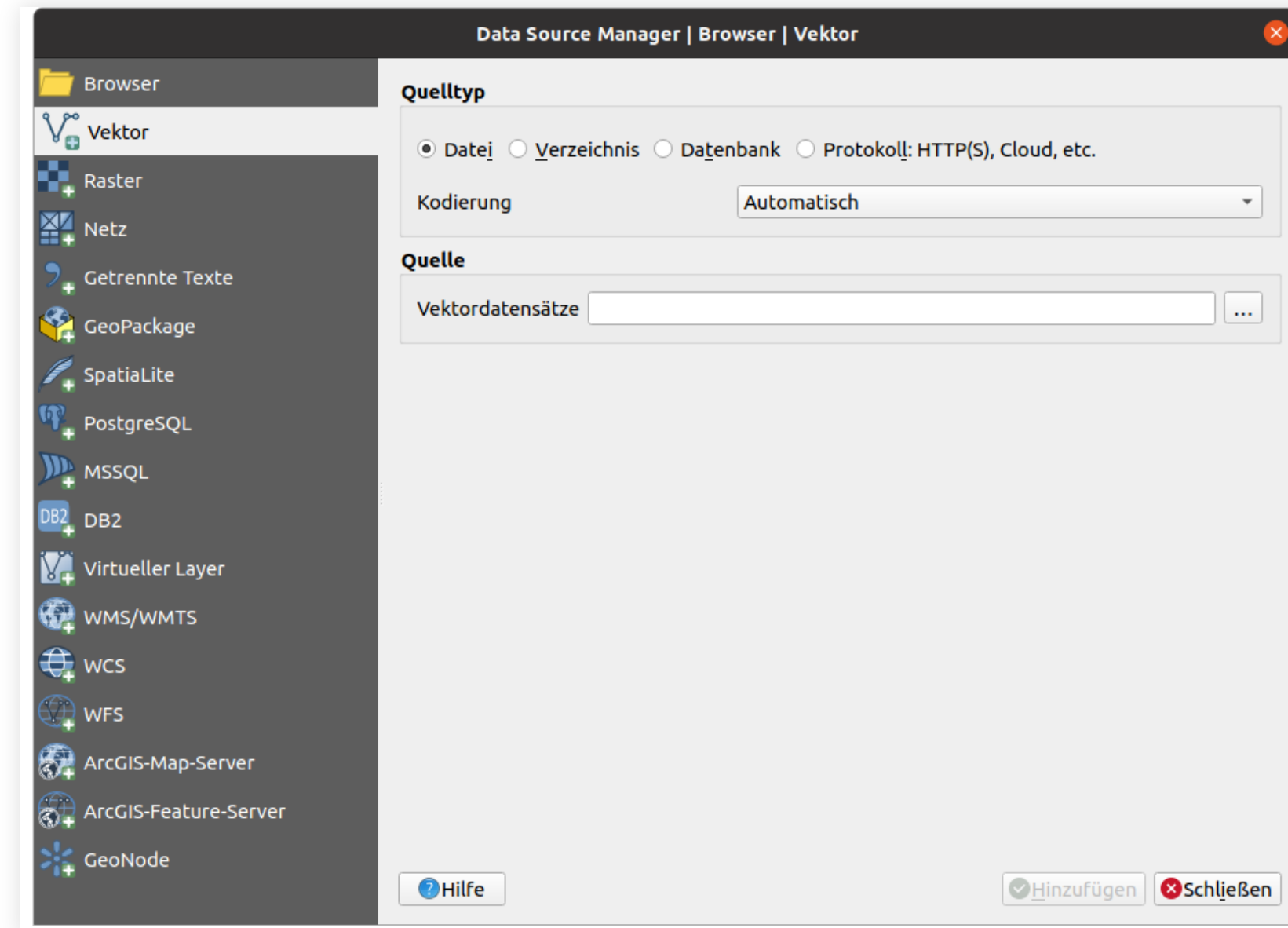
1. Einführung
2. ArcGIS-Migrations-Plugin MapQonverter
3. Import/Export-Beispiel
4. Neu: Portierung Druck-Layouts

Einführung

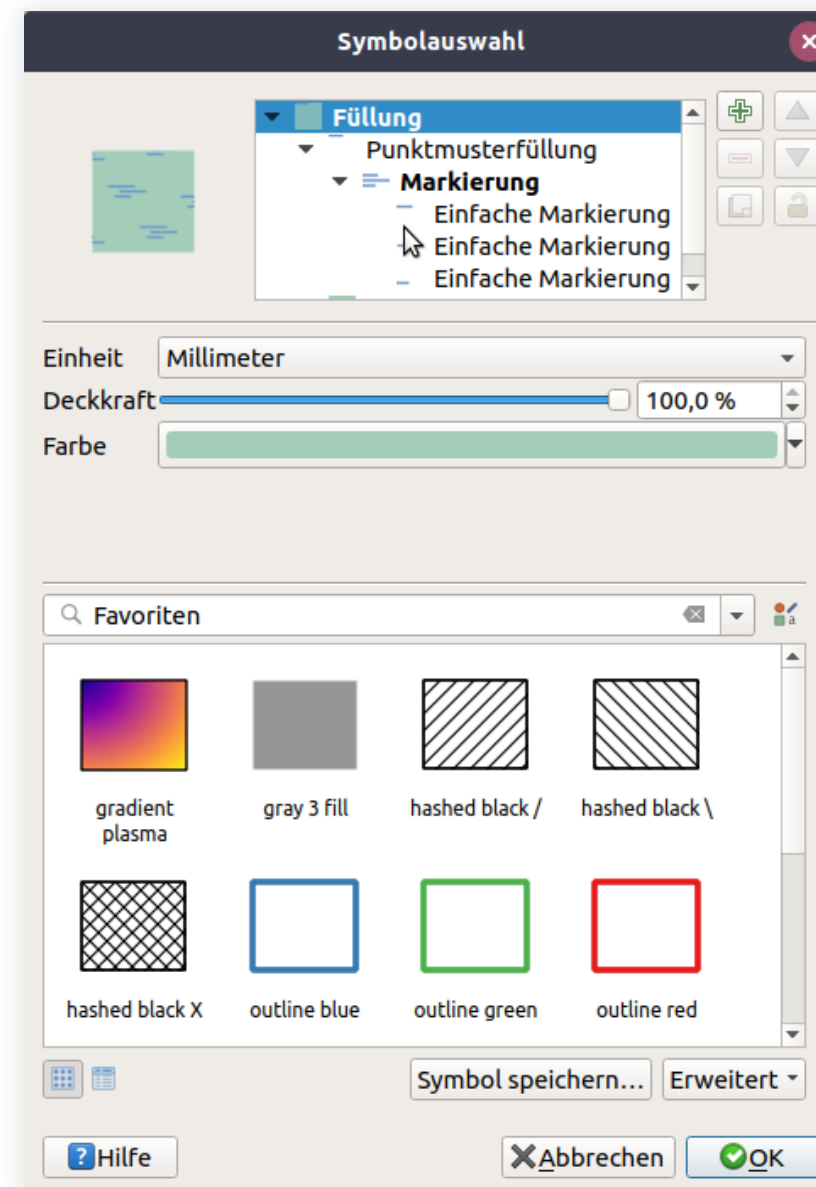
Was ist zu berücksichtigen?

- Datenquellen
- Klassifizierung und Styling
- Druck-Layouts
- (Formulare)

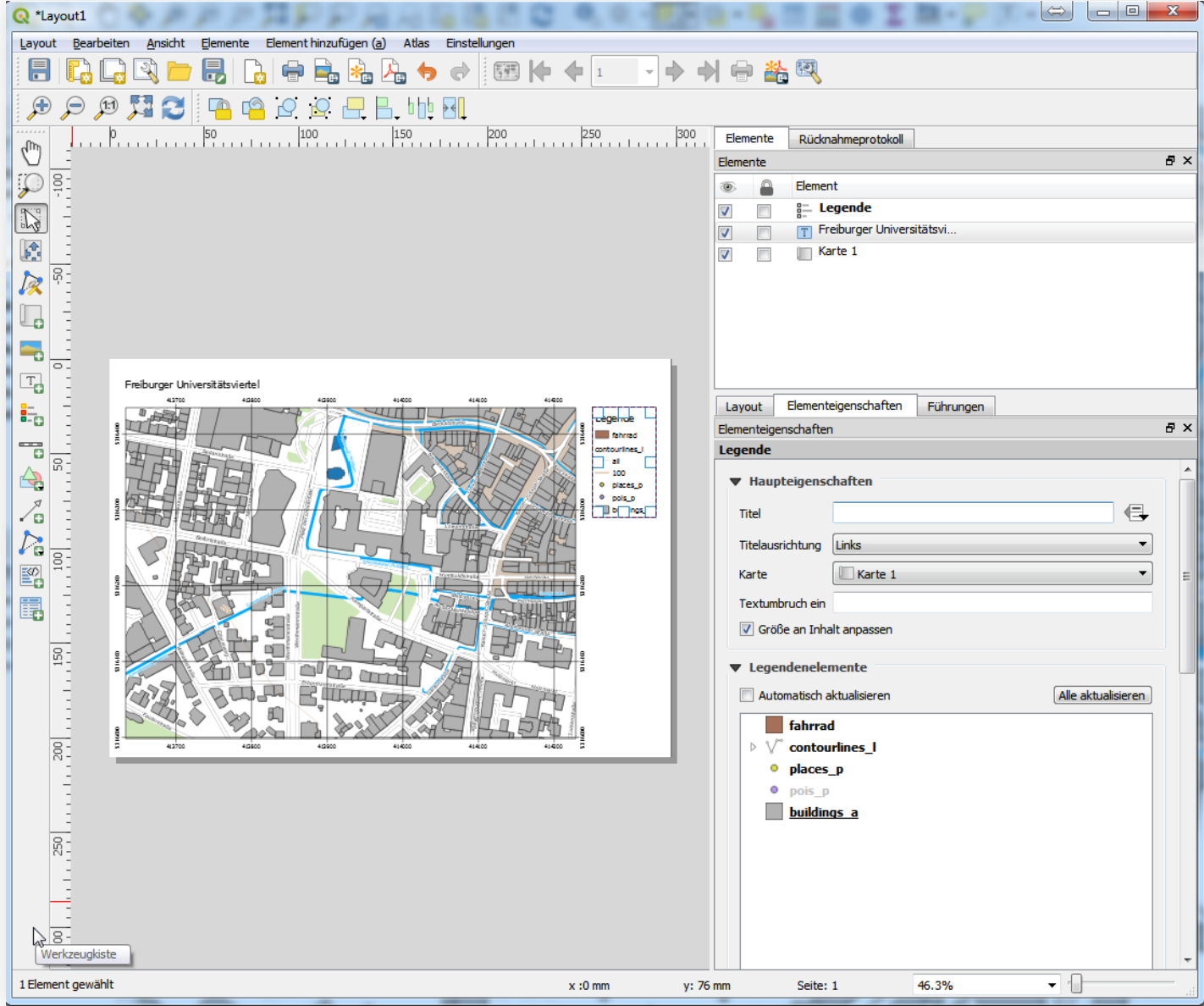
Datenquellen



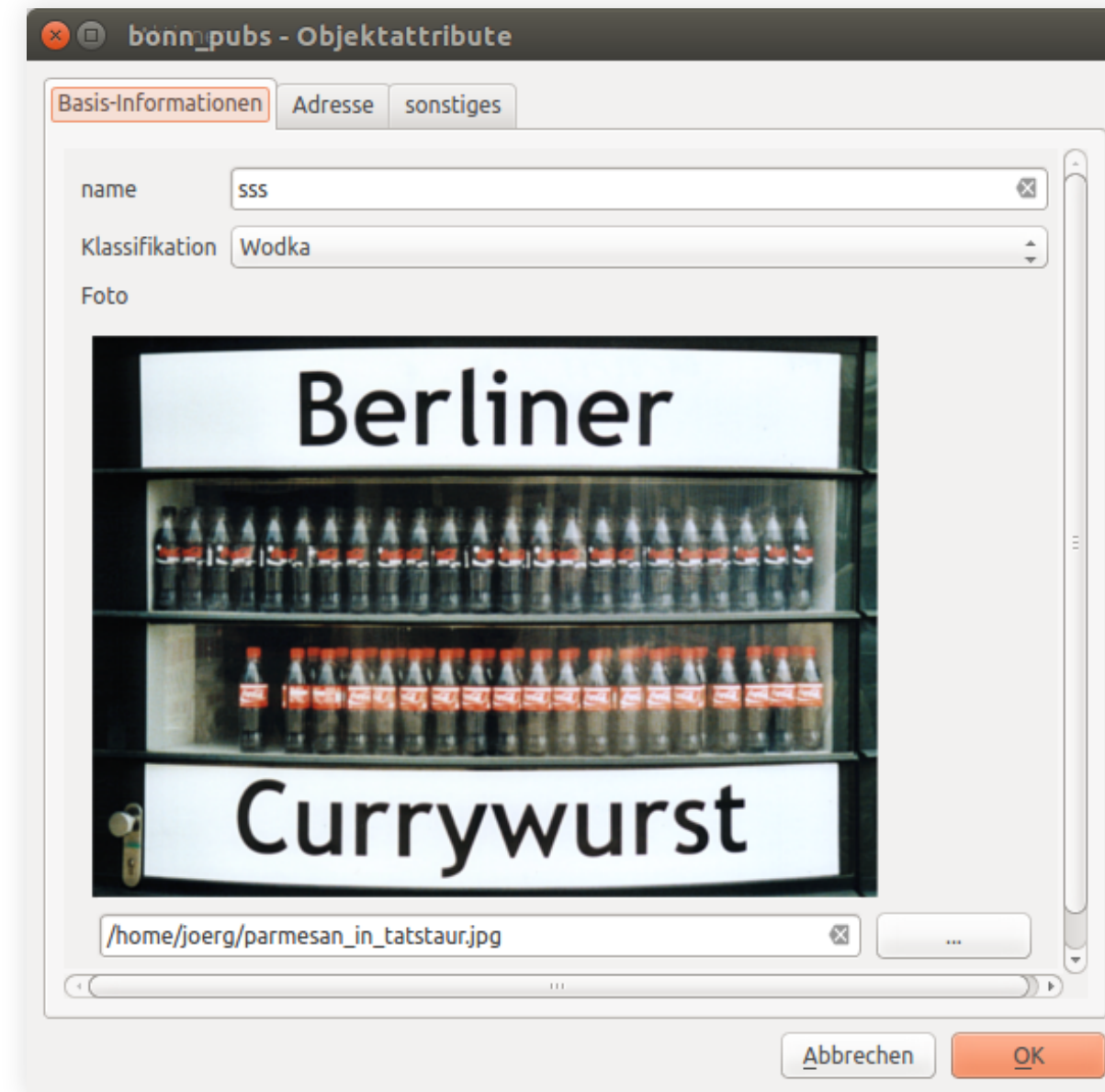
Klassifizierung und Styling






Druck-Layouts



Formulare



Wer	Wo	Was	Wie
 Slyr - Northroad	QGIS-Plugin	Drag-and-Drop-Import	Reverse-Engineering der Binärdateien
 Bridge - GeoCat	ArcGis-Plugin	Export als Web-Service	Macht Projekt nutzbar für beispielsweise GeoServer
 MapQonverter - WG	ArcGis-Plugin	Export als QGIS-XML	Python-basiertes Auslesen der ArcObjects und Schreiben in XML

Kleine Umfrage

Mxd2qgs Python-Skript

- Von Allan Maungu 2011 gestartet
- Export als QGIS-XML-Datei
- Unterstützt zu Anfang Vector-Layer in einer Standard-Farbe

ArcPy unterstützt das Auslesen der Symbologie folgender Renderer:

- Graduated Color Renderer
- Graduated Symbol Renderer
- Unique Values Renderer
- Raster Classified Renderer

MapQonverter ist ein ArcGIS-Plugin.

Technische Details:

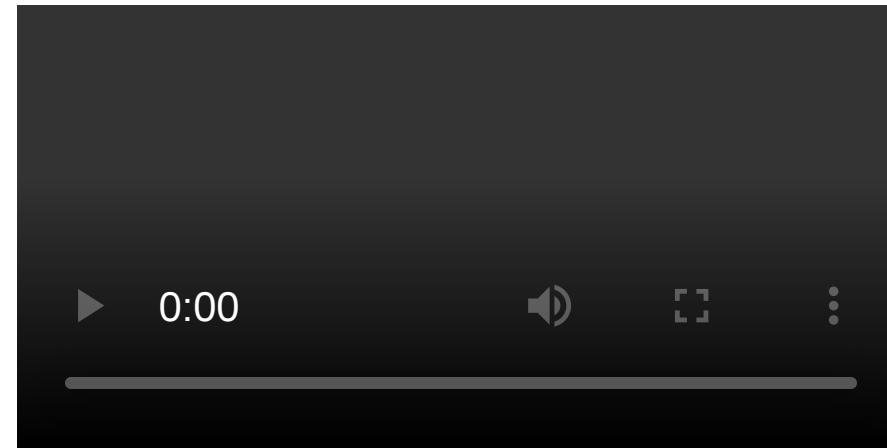
- Vortrag Peter Heidelberg
- FOSSGIS 2020 in Freiburg

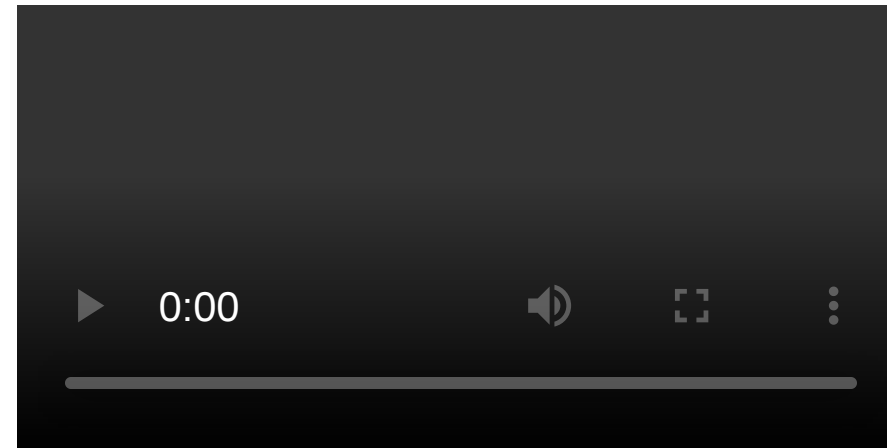
The screenshot shows a Google search interface with the query 'fossgis 2020 heidelberg'. The search results are filtered to 'Videos'. Two results are visible:

- Result 1:** pretalx.com › fossgis2020 › talk › ZFQNNN
Von ArcGis nach QGIS :: FOSSGIS-Konferenz 2020 :: pretalx
2020-03-11, 15:00–15:20, HS Rundbau. Für die Konvertierung von ArcGIS-Projekten in QGIS-Projekte ...
11.03.2020
Duration: 21:30
- Result 2:** media.ccc.de › fossgis2020-3020-von-arcgis-nach-qgis
Von ArcGis nach QGIS - media.ccc.de
Peter Heidelberg · OpenStreetMap Geo Playlists: 'fossgis2020' videos starting here / audio. 21 min ...
11.03.2020
Duration: 21:29

Hindernisse beim Export

- Geschützte Esri-Fonts beherbergen die meisten Icons
- Druck-Templates funktioniert bei QGIS und ArcGis unterschiedlich
- Query-Editoren unterscheiden sich
- Unterschiede im Funktionsumfang von Renderern (RandomPointFill, RectangularGradient, ...)





Vielen Dank für die Aufmerksamkeit!
Gibt es Fragen?